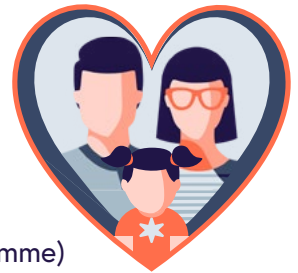


Jetzt trifft es fast jeden

RLV-Kurzantrag mit 2 Gesundheitsfragen für noch mehr Zielgruppen bis max. 600.000 EUR

Nutzen Sie den Kurzantrag bei einer dieser Voraussetzungen:*

- ✓ Finanzierung einer Wohn- oder Gewerbeimmobilie
- ✓ Übernahme oder Gründung einer Arztpraxis, Apotheke oder Kanzlei
- ✓ Abschluss einer Berufsunfähigkeitsversicherung bei uns
(in den letzten 12 Monaten ohne Risikozuschlag und /oder -ausschluss)
- ✓ Geburt eines Kindes (max. 300.000 EUR Versicherungssumme)
- ✓ Adoption eines minderjährigen Kindes (max. 300.000 EUR Versicherungssumme)
- ✓ Junge Leute bis 35 Jahre (max. 300.000 EUR Versicherungssumme)



*Die genauen Voraussetzungen finden Sie in dem Informationsblatt Fristen, Voraussetzungen und Auslöser.

2 Gesundheitsfragen, die uns genügen:

A. Wurde bei Ihnen in den letzten 12 Monaten eine Minderung der Erwerbsfähigkeit und/oder Grad der Schädigungsfolgen anerkannt oder beantragt?

B. Wurden Sie innerhalb der letzten 5 Jahre durch Ärzte beraten, untersucht oder behandelt oder ist derzeit eine Behandlung angeraten oder geplant, im Zusammenhang mit

- einer Erkrankung oder Funktionsstörung der inneren Organe, des Kreislaufs oder des Stoffwechsels (z.B. Schlaganfall, Erkrankung des Herzens, der Lunge und/oder chronische Erkrankung der Leber, des Magens oder Darms oder der Niere/Harnwege, Diabetes)
- einer Erkrankung oder Funktionsstörung des Gehirns, des Nervensystems oder der Psyche (z.B. Epilepsie, Multiple Sklerose, Depression) sowie Alkohol-/Drogenabhängigkeit)
- einer Tumorerkrankung (z.B. Krebs, Leukämie, Hirntumor)
- einer HIV-Infektion/AIDS

36 Diagnosen und Erkrankungen müssen nicht angegeben werden.

Risiko? Dialog! ->



Hier finden Sie den Kurzantrag, erweiterte Bedingungen, wichtige Formulare und mehr Informationen zu den Voraussetzungen!

Wer jetzt keinen Antrag stellt, ist selbst schuld!

Wir weisen auf das Werbewiderspruchsrecht hin: Sie können jederzeit, ganz oder teilweise, widersprechen, dass wir Ihre Daten für Werbezwecke oder Markt- und Meinungsforschung verwenden. Ihren Widerspruch können Sie uns per Post oder E-Mail an service-leben@dialog-versicherung.de senden. Mit diesen Informationen zeigen wir Ihnen beispielhaft, was Sie bei uns absichern können. Ihr persönlicher Versicherungsschutz ergibt sich aus Ihren individuellen Vertragsunterlagen und den Versicherungsbedingungen.