



MIT NEUEM  
UPDATE

# BU-SCHUTZ ZUM ABHEBEN

Besonders attraktiv für Kammerberufe und junge Menschen

Januar 2026

## Starten Sie das Jahr mit frischen Impulsen für Ihre BU-Beratung!

Ab **1. Januar 2026** verbessert sich die Berufsunfähigkeitsversicherung (SBU/BUZ) in mehreren Punkten deutlich – vor allem für **Kammerberufe** und **junge Menschen**.

Das Update stärkt die junge Zielgruppe und Kammerberufe mit optimierten Annahmerichtlinien. Ein idealer Zeitpunkt für Ihre BU-Beratung, um das Jahr mit einem **modernen, fair gestalteten und zukunftssicheren BU-Schutz** zu beginnen.

## Der Fokus des Updates liegt auf diesen Zielgruppen:

Kammerberufe  
(z. B. Ärzte,  
Rechtsanwälte  
und viele mehr)

Studenten ✓

Schüler ✓

Azubis ✓

## Was macht das Update für Ihre Kunden besonders attraktiv?



Höhere und verständlichere Obergrenzen der Nachversicherungs- und Karrieregarantie.



Vereinfachte Risikoprüfung mit mehr Möglichkeiten: Jetzt auch mit 5 Prozent Dynamik und höheren Absicherungssummen möglich.



Prämienreduktion um ca. 5 Prozent für ausgewählte Kammerberufe inkl. Studenten dieser Fachrichtungen, alle Ärzte, MINT-Studenten und viele mehr. Für manche Ärzte und Architekten reduziert sich die Prämie sogar um ca. 10 Prozent!



Anhebung der Anrechnung des Versorgungswerks erst über 60.000 Euro BU-Rente.

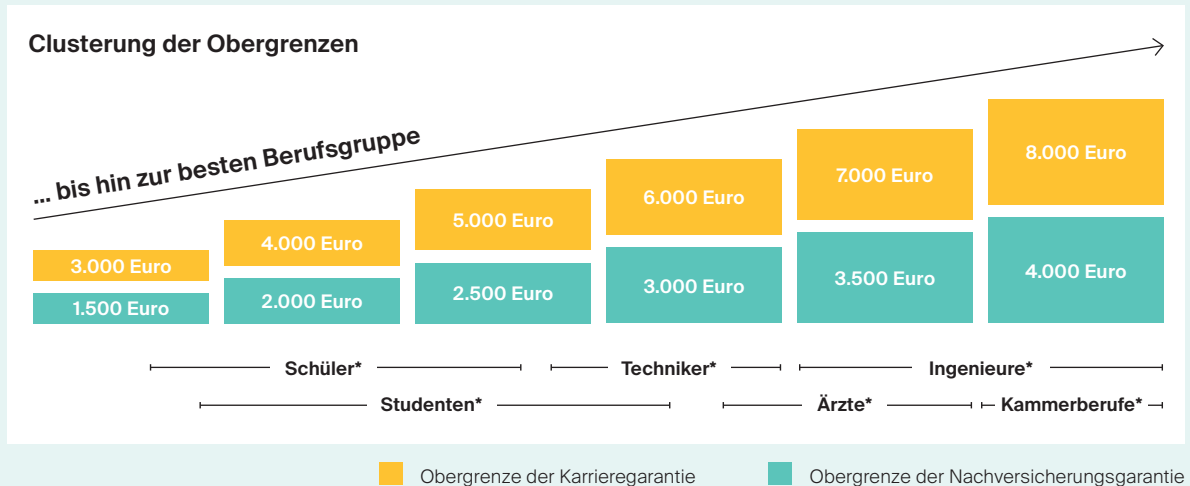


Höhere Absicherungshöhen bei Abschluss = Schutz auf angemessenem Niveau von Anfang an! Für junge Menschen, Beamte und Hausfrauen.

# 1. HÖHERE UND VERSTÄNDLICHERE NACHVERSICHERUNGS- & KARRIEREGARANTIE



- Die **Obergrenzen für Nachversicherungen** wurden angehoben – Ihre Kunden können ihre Absicherung nun deutlich flexibler und umfangreicher an steigendes Einkommen oder neue Lebensphasen anpassen.
- Die Regelungen sind **klarer formuliert**, indem die Obergrenzen vereinfacht und transparenter gestaltet wurden (bisher individuell je Beruf). Damit wird Ihr Beratungsprozess spürbar erleichtert.



Die **berufsindividuellen Obergrenzen wurden vereinfacht**. Die Obergrenze für die Nachversicherungs- und Karrieregarantie ist nun in **Fünferschritten geclustert**, d. h. fünf Berufsgruppen haben die gleiche Obergrenze. Die Obergrenze der Nachversicherungsgarantie steigt **pro Cluster um 500 Euro** monatliche BU-Rente – die Obergrenze der Karrieregarantie **pro Cluster um 1.000 Euro** monatliche BU-Rente.

\*Die meisten Berufe der beschriebenen Zielgruppe finden sich in diesem Feld wieder.

# 2. VEREINFACHTE RISIKOPRÜFUNG\* MIT MEHR MÖGLICHKEITEN



- Die **vereinfachte Risikoprüfung** ist jetzt **auch mit 5 Prozent Dynamik** möglich (statt bisher nur 3 Prozent). Mit Ausnahme von Schülern, Studenten und Azubis – hier gelten weiterhin die 3 Prozent.
- Höhere Grenzen:** In den vier besten Berufsgruppen (einige **Ingenieure**, **MINT-** und die meisten **Kammerberufe**) bis zu **2.500 Euro**. In den darauffolgenden fünf Berufsgruppen (die meisten **Ingenieur-** und **MINT-Berufe**) bis zu **2.000 Euro**.
- Höhere Absicherungsgrenzen** erleichtern den Zugang zum Schutz – davon profitieren besonders viele **Kammerberufe, Ingenieure und junge Menschen**.

**Hinweis:** Die Reduzierung des Dynamiksatzes auf 3 Prozent bleibt bei einer Angemessenheit von über 50 Prozent.

\* Bis zur Vollendung des 35. Lebensjahres möglich, sofern entsprechende Voraussetzungen erfüllt sind.

# 3. ATTRAKTIVERE PRÄMIEN FÜR AUSGEWÄHLTE BERUFSGRUPPEN



- Für bestimmte Berufe (z. B. **Kammerberufe**) sinken die Beiträge um **ca. 5 Prozent**, für manche Berufe, wie einige **Ärzte** und **Architekten**, sogar um **ca. 10 Prozent**.
- Für **Studenten der Fachrichtungen späterer Kammerberufe** sowie der **Ingenieur-** und **MINT-Studiengänge** um **ca. 5 Prozent**.
- Das bedeutet: **gleicher Schutz zu günstigeren Konditionen**.

## BEISPIELE FÜR BESSERSTUFUNGEN



### Rechtsanwälte

Beitragsreduktion um **ca. 5 Prozent**, vereinfachte Risikoprüfung möglich,  
Obergrenze Nachversicherung **4.000 Euro**

Konstellation	Zahlbeitrag alt (mtl.)	Zahlbeitrag neu (mtl.)	Ersparnis
Geburtsdatum 01.01.1995, 180 cm / 80 kg; Nichtraucher, ledig, keine Kinder, 2.000 Euro Monatsrente, Endalter 67 Jahre	65,39 €	62,28 €	ca. 5 %

### Studenten (Jura)

Beitragsreduktion um **ca. 5 Prozent**, vereinfachte Risikoprüfung möglich,  
Obergrenze Nachversicherung **2.800 Euro**

Konstellation	Zahlbeitrag alt (mtl.)	Zahlbeitrag neu (mtl.)	Ersparnis
Geburtsdatum 01.01.2000, 180 cm / 80 kg; Nichtraucher, ledig, keine Kinder, 1.000 Euro Monatsrente, Endalter 67 Jahre	31,75 €	30,28 €	ca. 5 %

### Architekten

Beitragsreduktion um **ca. 10 Prozent**, vereinfachte Risikoprüfung möglich,  
Obergrenze Nachversicherung **3.500 Euro**

Konstellation	Zahlbeitrag alt (mtl.)	Zahlbeitrag neu (mtl.)	Ersparnis
Geburtsdatum 01.01.1995, 180 cm / 80 kg; Nichtraucher, verheiratet, Kinder, 2.000 Euro Monatsrente, Endalter 67 Jahre	68,76 €	62,20 €	ca. 10 %

### Studenten (Maschinenbau)

Beitragsreduktion um **ca. 5 Prozent**, vereinfachte Risikoprüfung möglich,  
Obergrenze Nachversicherung **3.200 Euro**

Konstellation	Zahlbeitrag alt (mtl.)	Zahlbeitrag neu (mtl.)	Ersparnis
Geburtsdatum 01.01.2000, 180 cm / 80 kg; Nichtraucher, ledig, keine Kinder, 1.000 Euro Monatsrente, Endalter 67 Jahre	30,28 €	28,87 €	ca. 5 %

### Augenärzte oder Hautärzte

Beitragsreduktion um **ca. 10 Prozent**, vereinfachte Risikoprüfung möglich,  
Obergrenze Nachversicherung **3.500 Euro**

Konstellation	Zahlbeitrag alt (mtl.)	Zahlbeitrag neu (mtl.)	Ersparnis
Geburtsdatum 01.01.1995, 180 cm / 80 kg; Nichtraucher, ledig, keine Kinder, 2.000 Euro Monatsrente, Endalter 67 Jahre	72,29 €	65,39 €	ca. 10 %

## 4. VERBESSERTE ANRECHNUNG DES VERSORGUNGSWERKS

- Die Anrechnung des Versorgungswerks erfolgt erst bei BU-Renten über **60.000 Euro** Jahresrente.
- Damit ermöglichen wir **Kammerberufen** eine höhere Obergrenze ihrer BU-Absicherung – optimiert und bedarfsgerecht.



## 5. HÖHERE ABSICHERUNGSGRENZEN BEI VERTRAGSABSCHLUSS



- Erhöhte Grenzen beim Abschluss bedeuten **mehr Flexibilität** bei der bedarfsgerechten Absicherung.
- Davon profitieren besonders **junge Menschen, Beamte und Hausfrauen**.

Zielgruppe	Alte Annahmerichtlinien	Neue Annahmerichtlinien
Grundschüler	1.100 Euro	<b>1.100 Euro</b>
Schüler allgemein	1.100 Euro	<b>1.500 Euro</b>
Schüler FOS	1.100 Euro	<b>1.800 Euro</b>
Schüler gymnasiale Oberstufe	1.500 Euro	<b>1.800 Euro</b>
Schüler BOS	1.100 Euro	<b>1.500 Euro</b>
Kaufmännische Azubis	1.500 Euro	<b>1.800 Euro</b>
Handwerkliche / sonstige Azubis	1.100 Euro	<b>1.500 Euro</b>
Studenten (bisher 1.100 Euro)	1.100 Euro	<b>1.500 Euro</b>
Studenten (bisher 1.500 Euro)	1.500 Euro	<b>2.000 Euro</b>
Studenten (bisher 2.000 Euro)	2.000 Euro	<b>2.000 Euro</b>
Hausfrauen / Beamte	1.100 Euro	<b>1.500 Euro</b>

### FAZIT: FOKUS AUF DIE KAMMERBERUFE. SO PROFITIEREN IHRE KUNDEN.

- ✓ **Anrechnung des Versorgungswerks erst bei über 60.000 Euro BU-Rente.**
- ✓ **Prämienreduktion um ca. 5 Prozent** für ausgewählte Kammerberufe (z. B. Rechtsanwälte).
- ✓ **Ärzte** profitieren von einer Prämienreduktion von **ca. 5 Prozent**. Für manche **Ärzte und Architekten** reduziert sich die Prämie sogar um **ca. 10 Prozent**.
- ✓ Für **Studenten** der Fachrichtungen späterer **Kammerberufe** senken wir die Prämien um **ca. 5 Prozent**.

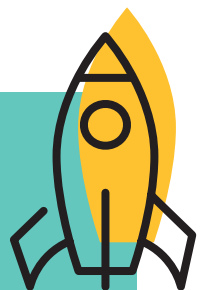
Einfacher und schneller Zugang über die verbesserte vereinfachte Risikoprüfung

Höhere und einheitliche Obergrenzen in Nachversicherungs- und Karrieregarantie

### Argumente für Ihre Kundenberatung

#### MEHR CHANCEN – MEHR FLEXIBILITÄT – MEHR ERSPARNIS

- ✓ **Erleichterte Annahmen** durch optimierte Regelungen.
- ✓ **Höhere Absicherungsgrenzen** zu Beginn sowie neue Obergrenzen bei der Nachversicherungs- und Karrieregarantie. Damit ist passgenauer Versicherungsschutz nach Bedarf möglich (z. B. Inflation, hohes Einkommen etc.).
- ✓ **Günstigere Beiträge** bis zu ca. 10 Prozent in bestimmten Konstellationen.



# WARUM DIE GOLDEN BU DER LV 1871? DIE HIGHLIGHTS IM ÜBERBLICK

- 01 Maximale Flexibilität:** Diverse Anpassungsmöglichkeiten während der Vertragslaufzeit mit der **Zukunfts-, Nachversicherungs-, Karriere-, Meister- und Technikergarantie**.
- 02 Ereignisunabhängige Nachversicherungsgarantie:** Alle drei Jahre bis zum Alter von 50 Jahren möglich.
- 03 Früher Schutz für Schüler:** Vollwertiger BU-Schutz bereits **ab 6 Jahren** möglich.
- 04 Vereinfachte Risikoprüfung:** Bis zur Vollendung des 35. Lebensjahres möglich, sofern entsprechende Voraussetzungen erfüllt sind.
- 05 Hohe Produktqualität und Stabilität:** Wir bieten ein Top-Bedingungswerk am Markt und verfügen über eine sehr gute Finanzstärke. Damit möchten wir Ihnen und den Kunden ein nachhaltig qualitatives Leistungsversprechen geben – inklusive stabiler Beiträge und verlässlichem Service.



## Die LV 1871 gehört zu den finanzstärksten Lebensversicherungen Deutschlands

Die international renommierte Ratingagentur **Fitch Ratings** hat das **Finanzstärkerating „A+“ der LV 1871 zum 21. Mal in Folge bestätigt**. Der Ausblick bleibt weiterhin stabil. Das Ergebnis unterstreicht die starke **finanzielle Performance, Stabilität und Verlässlichkeit der LV 1871** – Werte, auf die Sie seit vielen Jahren bei uns bauen können.

Auch im **map-Report** erzielt die LV 1871 erneut Spitzenwerte und bleibt laut unabhängiger Analyse der **finanzstärkste Lebensversicherer** unter den 75 ausgewerteten Unternehmen.



Weitere Informationen:



Lebensversicherung von 1871 a. G. München · Maximiliansplatz 5 · 80333 München  
Tel.: 089 55167-1871 · Fax: 089 55167-1212 · info@lv1871.de · www.lv1871.de



Die in diesem Dokument enthaltenen Informationen dienen ausschließlich zu Informationszwecken und stellen keine rechtliche oder vertragliche Grundlage dar. Die Informationen entsprechen dem derzeit geltenden Stand der Steuergesetzgebung und Rechtsprechung. Änderungen der Rechtsprechung können Auswirkungen haben, die vom Unternehmen nicht zu vertreten sind. Die hier gemachten Steuerhinweise werden nach bestem Wissen – jedoch unverbindlich gegeben.