

Top  
Preis-Leistung –  
jetzt deutlich  
günstiger!

Risikolebensversicherung

# NEUES PRODUKT- KONZEPT DER LV 1871

Juli 2026

Zum 7. Juli 2026 wird das Produktangebot in der Risikolebensversicherung vollständig erneuert. Als alleiniger Produkthanbieter für die Risikolebensversicherung fungiert künftig die LV 1871. Bis zum 31. Dezember 2026 kann die Delta Direkt zu den bisherigen Konditionen vermittelt werden, der Vertragsbestand der Delta Direkt wird über den Jahreswechsel hinaus unverändert fortgeführt.

## Das neue Produktkonzept der LV 1871

Die Tarife Basis, Comfort und Premium der LV 1871 werden zum 7. Juli 2026 durch die neuen Tarife Kompakt und Extra ersetzt. Der Kompakttarif löst den Basistarif und der Extratarif den Comfort- und Premiumtarif ab. Neben der verschlankten Tarifstruktur wurden effiziente Abschlussprozesse geschaffen, welche in der Beratung zahlreiche Mehrwerte bieten. Und das zu einem deutlich günstigeren Beitrag!

## Neue Tarife zu einem deutlich günstigeren Beitragsniveau

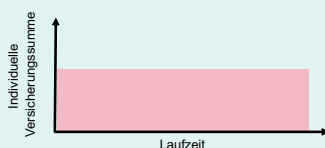
Die beiden neuen Tarife zeichnen sich besonders durch eine sehr attraktive Beitragspositionierung im Wettbewerb aus. Ein starker Fokus liegt auf der Kernleistung – Kapitalzahlung im Todesfall – die uns eine attraktive Prämienkalkulation ermöglicht. Gleichzeitig bieten wir

Mehrwerte, die die Kernleistung ergänzen wie die Vorableistung und die neu hinzugekommene Sofortleistung und das bereits im Kompakttarif wodurch ein schneller und frühzeitiger Hinterbliebenenschutz gewährleistet wird.

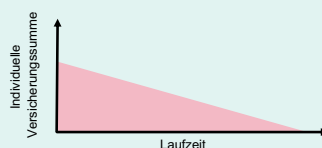
Von dem günstigen Prämieniveau profitieren alle Kunden, das bedeutet, dass das Prämieniveau flächendeckend gesenkt wurde. Insbesondere Kunden ab Mitte 30 mit Laufzeiten über das 60. Lebensjahr hinaus, sparen überproportional an Beitrag und heben uns sehr deutlich vom Wettbewerb ab. Das heißt lange Laufzeiten profitieren besonders stark. Gerade bei den Zielgruppen junge Eltern, Unternehmensgründer und Immobilienfinanzierer platzieren wir uns mit sehr attraktiven Prämien.

Die beiden neuen Tarife können in den folgenden drei Tarifvarianten abgeschlossen werden.

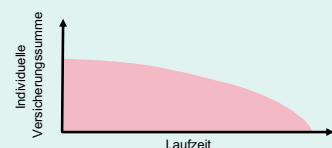
Risikoversicherung mit gleichbleibender Versicherungssumme



Risikoversicherung mit gleichmäßig fallender Versicherungssumme



Risikoversicherung mit annuitätisch fallender Versicherungssumme



# DIE TARIFE **KOMPAKT** UND **EXTRA** IM ÜBERBLICK:

Hinweis: Alle Leistungen der Risikoleben Kompakt sind auch in der Risikoleben Extra enthalten.

	Risikoleben Kompakt	Risikoleben Extra
<b>Todesfalleistung</b>	X	X
Vorläufiger Versicherungsschutz	X	X
Vorableistung	X	X
Sofortleistung	X	X
<b>Nachversicherungsgarantie</b>		
Ereignisabhängige Nachversicherung	10 Ereignisse	17 Ereignisse
<b>Nachversicherungsgarantie Extra</b>		
Ereignisunabhängige Nachversicherung		X
Bau-, Hochzeits- und Kinderbonus		X
<b>Extraleistung Pflege</b>		X
<b>Verlängerungsoption</b>		X
<b>Optionale Komponenten</b>		
Zusatzschutz schwere Krankheiten	X (optional)	X (optional)
Dynamik bei <b>gleichbleibender Versicherungssumme</b>	X (optional)	X (optional)

## Vorläufiger Versicherungsschutz:

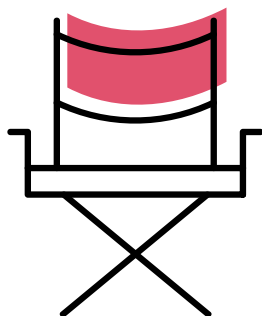
Ab Eingang des Antrags bei uns besteht für die Dauer von bis zu drei Monaten ein vorläufiger Versicherungsschutz, und zwar bei Tod infolge eines Unfalls bis zu einer Versicherungssumme von maximal 200.000 Euro und bei Tod durch andere Ursachen bis zu einer Versicherungssumme von maximal 100.000 Euro.

## Vorableistung:

Bei ärztlich prognostizierter Lebenserwartung von weniger als zwölf Monaten infolge einer fortschreitenden, unheilbaren Krankheit erfolgt eine vorzeitige Auszahlung der jeweils gültigen Versicherungssumme.

## Sofortleistung

10 % der Versicherungssumme, maximal jedoch 10.000 Euro, werden unmittelbar nach Vorlage der Sterbeurkunde und des Versicherungsscheins ausgezahlt – ohne Leistungsprüfung.



## Ereignisabhängige Nachversicherungsgarantie

Innerhalb von sechs Monaten nach Eintritt folgender Ereignisse kann um max. 20 % (max. 50.000 Euro) bis zum Alter von 50 Jahren erhöht werden. Insgesamt darf die Summe aller Nachversicherungen max. 100.000 Euro betragen.

- **Heirat**
- **Geburt** eines Kindes
- **Adoption** eines minderjährigen Kindes
- Eintritt der **Volljährigkeit**
- **Genehmigung** zum **Bau** eines selbst genutzten Hauses
- **Erwerb** von **selbst genutztem Wohneigentum**
- **Gehaltserhöhung** des regelmäßigen **Bruttoeinkommens** um **mind. 10 %**, oder **Erhöhung der Arbeitszeit** im Rahmen einer Teilzeittätigkeit. Als Beförderung gilt auch das **Absolvieren** einer **Weiterbildung** oder der **Erhalt** des **Meisterbriefs**
- **Beginn** der **selbstständigen Tätigkeit** als Haupterwerb (z. B. Gründung / Übernahme einer Praxis bzw. Kanzlei)
- **Wegfall** der **Rentenversicherungspflicht** aus der gRV, zum Beispiel infolge der Aufnahme in ein berufsständisches Versorgungswerk
- Bei Selbstständigen **Steigerung des Gewinns** vor Steuern in den letzten drei Geschäftsjahren um **durchschnittlich 30 %** im Vergleich zum durchschnittlichen Gewinn vor Steuern der drei davor liegenden Geschäftsjahre

## Ereignisabhängige Nachversicherungsgarantie Extra

Zusätzlich zu den **zehn genannten Ereignissen des Kompakttarif** kann im **Extratarif bei folgenden sieben** Ereignissen erhöht werden. Für die Erhöhungen gelten die gleichen Rahmenbedingungen wie im Kompakttarif.

- Erstmalige Aufnahme eines Darlehens von mind. 100.000 Euro zur Finanzierung einer selbstgenutzten Immobilie.
- Aufnahme eines Darlehens von mind. 50.000 Euro zur Modernisierung, Instandhaltung, energetischen Sanierung einschließlich Umbau bzw. Ausbau
- Erstmaliger Eintritt in das Berufsleben oder Abschluss eines Hochschulstudiums oder anerkannten Ausbildungsberufs und Beginn einer Tätigkeit, die diese Ausbildung voraussetzt
- Scheidung oder Aufhebung einer eingetragenen Lebenspartnerschaft
- Tod des erwerbstätigen Ehepartners oder eingetragenen Lebenspartners
- Erstmaliges Überschreiten der BBG der allgemeinen Rentenversicherung oder eines berufsständischen Versorgungswerkes
- Wegfall oder Reduzierung des Hinterbliebenenschutztes aus der betrieblichen Altersversorgung oder eines berufsständischen Versorgungswerkes

## Ereignisunabhängige Nachversicherungsgarantie Extra

Die ereignisunabhängige Nachversicherung kann einmalig innerhalb der ersten fünf Jahre nach Versicherungsbeginn in Anspruch genommen werden und ist maximal in Höhe von 25.000 Euro möglich. Insgesamt darf die Summe aller Nachversicherungen max. 100.000 Euro betragen.

**Hinweis:** Wird eine ereignisunabhängige Nachversicherung in Anspruch genommen, kann zum gleichen Zeitpunkt keine ereignisabhängige Nachversicherung beantragt werden.

## Bonusleistungen (Temporärer Bonus)

Die Versicherungssumme erhöht sich in den ersten sechs Monaten nach Eintritt der folgenden Ereignisse automatisch und beitragsfrei um 20 % der Versicherungssumme, maximal um 50.000 Euro.

- **Kinderbonus** (Geburt oder Adoption eines Kindes)
- **Hochzeitsbonus** (Heirat)
- **Baubonus** (Genehmigung zum Bau eines selbstgenutzten Hauses oder Erwerb von selbstgenutztem Wohneigentum)

## Verlängerungsoption

Der Versicherungsschutz kann flexibel um bis zu 15 Jahre verlängert werden – ohne erneute Risikoprüfung. Die Verlängerung muss spätestens drei Jahre vor Ablauf beantragt werden, die Versicherungsdauer darf dabei höchstens verdoppelt werden und insgesamt 50 Jahre nicht überschreiten. Das maximale Endalter der versicherten Person beträgt 75 Jahre.

## Extraleistung Pflege

Bei Pflegebedürftigkeit – das heißt bei Einschränkung in mindestens drei ADL (Activities of Daily Living) oder bei einer Demenz mit dem Schweregrad 5 – erfolgt eine einmalige Kapitalleistung in Höhe von 10 % der Versicherungssumme, maximal 15.000 Euro.

**Nachträgliche Wechseloption vom Kompakt- in den Extratarif innerhalb der ersten sechs Monate nach Versicherungsbeginn – ohne erneute Risikoprüfung.**



## Optionale Komponenten

### Zusatzschutz schwere Krankheiten

Einmalige vorzeitige Auszahlung von 10 % der gültigen Versicherungssumme (max. 25.000 Euro) bei Diagnose einer schweren Krankheit: Herzinfarkt, Schlaganfall, Krebs

Wartezeit von drei Monaten ab Vertragsbeginn oder Erhöhung.

Das Zeugnis des behandelnden Facharztes der entsprechenden Fachrichtung einschließlich der Befunde ist ausreichend.

### Dynamik:

Erhöhung in einem regelmäßigen zeitlichen Abstand um einen gleichen Prozentsatz (3 – 5 %).

### Dynamikmodelle:

- Anfangsbeitrags
- Vorjahresbeitrags
- Anfangssumme
- Vorjahressumme

## WEITERE ECKDATEN DIE FÜR **BEIDE TARIFE** GELTEN:

### Überbrückungsmöglichkeiten bei Zahlungsschwierigkeiten

- Wiederanhebung des Beitrags ohne erneute Risikoprüfung innerhalb von sechs Monaten.
- Grundlose Beitragsstundung – mit Angabe von Gründen längere Beitragsstundung möglich.
- Befristete Beitragsfreistellung mit automatischer Inkraftsetzung innerhalb von sechs Monaten.

### Kinderrabatt:

Hat der Versicherungsnehmer eigene Kinder, die mit ihm im gemeinsamen Haushalt leben bzw. dort ihren gewöhnlichen Aufenthaltsort haben, wird ein zusätzlicher Kinderrabatt gewährt.

### Nichtraucherrabatt:

Bei dem Rauchverhalten differenzieren wir zwischen drei Ausprägungen:

- Raucher
- Nichtraucher seit 12 Monaten
- Nichtraucher seit 10 Jahren

Je länger der Zeitraum des Nichtrauchens ist, desto höher ist der Nichtraucherrabatt.

### Partnertarif:

Der Partnertarif bietet attraktive Konditionen durch reduzierte Kosten und einen Courtage-Faktor von 75 %. Die Beitragsreduktion erhöht die Abschlusswahrscheinlichkeit und schafft zusätzliche Vertriebschancen, beispielsweise als Rabatt für einen weiteren Vertrag. Die Entscheidung, den Partnertarif einzusetzen, bleibt flexibel und liegt bei jedem Vermittler selbst.

Tarifmerkmal / Untersuchungsgrenze	
Minimales Eintrittsalter	15 Jahre
Maximales Eintrittsalter	60 Jahre
Maximales Endalter	85 Jahre
Höchstversicherungsdauer	70 Jahre
Mindestversicherungsdauer	5 Jahre
Mindestversicherungssumme	50.000 Euro
Ärztliches Zeugnis Tarif – gleichbleibende Tarifvariante	ab 500.000 Euro
Ärztliches Zeugnis – fallende Tarifvarianten	ab 600.000 Euro

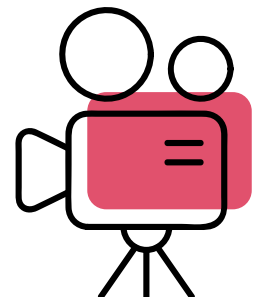
## SCHNELLERER, EINFACHERER UND AUTOMATISIERTER ABSCHLUSSPROZESS

Ab dem 7. Juli 2026 stellen wir eine schnelle und intuitive Antragsstrecke zur Verfügung. Diese zeichnet sich insbesondere durch folgende Mehrwerte aus:

- Alle Anträge werden ab sofort unmittelbar und automatisiert am Point of Sale geprüft.
- Jeder Antragsteller erhält ein sofortiges Votum nach Beantwortung der Risikofragen.
- Die vereinfachten Risikoprüfungsmodelle sind nun noch besser in den Prozess integriert. Sobald die Voraussetzungen erfüllt sind, werden die vereinfachten Risikofragen automatisch zugesteuert. Wird eine Frage mit „ja“ beantwortet, können direkt Erkrankungen und Sportarten eingegeben und eingeschätzt werden. Somit bleibt auch in diesem Fall die Möglichkeit der vereinfachten Risikoprüfung erhalten.

### Günstigerprüfung der vereinfachten Risikoprüfung in der Antragsstrecke:

Werden die Voraussetzungen für mehrere der auf der nachfolgenden Seite genannten vereinfachten Risikoprüfungsmodelle gleichzeitig erfüllt, wird automatisch immer das kürzeste und somit günstigste Risikofragenmodell für die versicherte Person vorbelegt.



# VEREINFACHTE RISIKOPRÜFUNGSMODELLE

Model	Voraussetzungen / Eckdaten	Anzahl Risikofragen
Für junge Leute	<ul style="list-style-type: none"> <li>- für versicherte Personen die nicht älter als 35 Jahre sind</li> <li>- maximal versicherbare Todesfallleistung 300.000 Euro</li> <li>- Körpergröße und Gewicht der versicherten Person liegen im normalen Bereich</li> <li>- für alle Berufe möglich</li> <li>- Beitragsdynamik: maximal 5% möglich</li> </ul>	<b>Sieben Risikofragen</b>
Für junge Eltern	<ul style="list-style-type: none"> <li>- für versicherte Personen, die nicht älter als 39 Jahre sind</li> <li>- maximal versicherbare Todesfallleistung 500.000 Euro</li> <li>- versicherte Person muss ein Elternteil sein</li> <li>- Geburt oder Adoption eines Kindes innerhalb der letzten zwölf Monate</li> <li>- Beitragsdynamik: maximal 5% möglich</li> </ul>	<b>Sieben Risikofragen</b>
<p>Neuerwerb einer selbstgenutzten Immobilie sowie Kanzlei-, Praxis- oder Existenzgründung</p> <p>Modernisierung oder Renovierung einer selbstgenutzten Immobilie</p>	<ul style="list-style-type: none"> <li>- für versicherte Personen, die nicht älter als 49 Jahre sind</li> <li>- maximal versicherbare Todesfallleistung: 500.000 Euro (gleichbleibende Tarifvariante) bzw. 800.000 Euro (fallende Tarifvarianten), jedoch nicht höher als die Darlehenssumme</li> <li>- versicherte Person muss Darlehensnehmer sein</li> <li>- Darlehensbeginn innerhalb der letzten zwölf Monate</li> <li>- keine Beitragsdynamik möglich</li> </ul> <p><b>Zusätzliche Voraussetzungen</b></p> <ul style="list-style-type: none"> <li>- Bei Existenzgründung: versicherte Person ist Existenzgründer in Vollzeit</li> </ul> <p><b>Kein Nachweis des Darlehensvertrags bzw. Handelsregisterauszugs bei Versicherungssummen bis 400.000 Euro bei Vertragsabschluss notwendig.</b></p>	<b>Vier Risikofragen</b>

## Überkreuzabsicherung leicht gemacht – nun per Button auswählbar

Mit der Optimierung der Antragsstrecke wurde ein Button für die Überkreuzabsicherung eingefügt. Dadurch kann die Überkreuzabsicherung direkt ausgewählt und im Antrag berücksichtigt werden.

